



# Millenia Park<sup>®</sup>

ORLANDO





Millenia Park - Representación Conceptual del Artista

# LA NUEVA GENERACIÓN

Presentamos Millenia Park, un deslumbrante desarrollo inmobiliario distribuido en ocho edificios que cuenta con 960 unidades de vivienda y 25.000 pies cuadrados de espacio comercial.

Ubicado en una de las zonas más codiciadas de Orlando, Millenia Park está situado cerca de Millenia Mall, un centro comercial de marcas de lujo, y a solo 2 millas de Universal Epic, el nuevo y tan esperado parque temático de Universal Studios.

Las unidades de vivienda de Millenia Park cuentan con amenities de última generación y áreas de recreación cuidadosamente diseñadas, haciendo de este complejo el hogar ideal para clientes sofisticados y centrados en la familia.

El amplio sector comercial y la gran circulación de personas de Millenia Park son ideales para comercios en busca de un lugar competitivo en el floreciente mercado inmobiliario de Orlando.



# DESCRIPCIÓN GENERAL DE MILLENIA PARK

960

unidades.

25.000

pies cuadrados  
de espacio comercial.

Situado en

43

acres.

Aproximadamente

1.200.000

pies cuadrados.

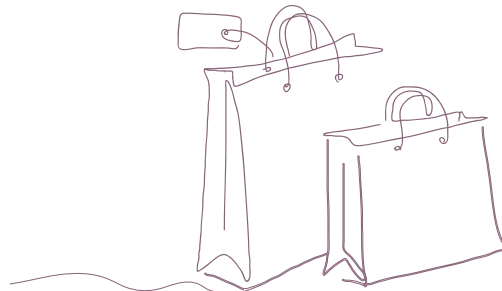




# ¿POR QUÉ ELEGIR MILLENIA PARK?

## UBICACIÓN

- Millenia Park está situado a solo una milla de distancia de Millenia Mall, el principal centro comercial de marcas de lujo, y a una milla y media del Premium Outlet Mall.
- Epic Universe, el nuevo parque de atracciones de Universal Orlando, está situado a solo 2 millas de distancia.
- Situado muy cerca de la carretera interestatal I-4, Millenia Park se beneficiará de su desarrollo, un factor que sin duda promoverá el crecimiento de la zona.

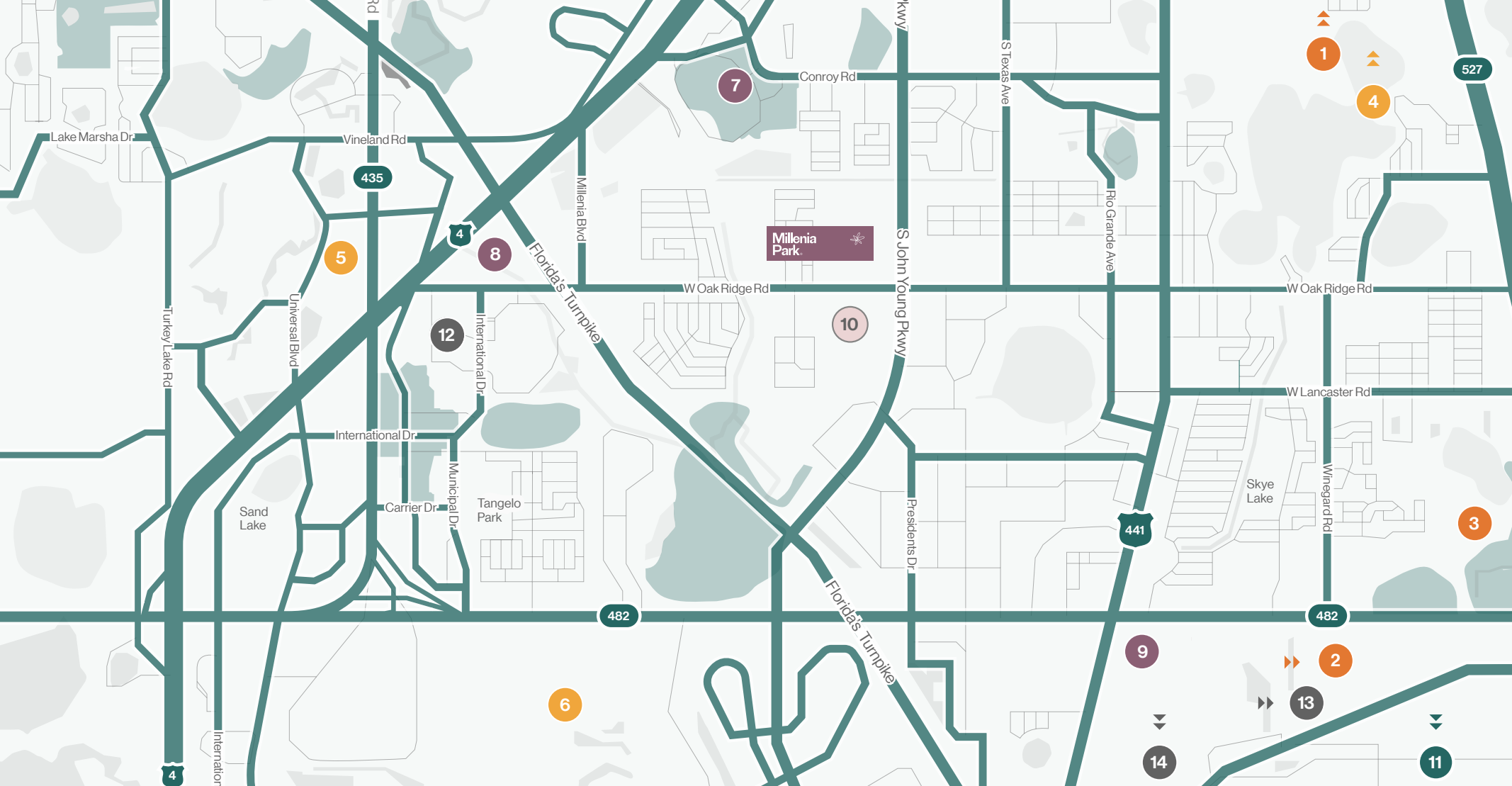




Universal Studios



Orlando International Airport



## PUNTOS DE INTERÉS

### Transporte

- 1 LYNX Central Station  
7.6 millas
- 2 Orlando International Airport  
10.1 millas
- 3 Sand Lake Sun Rail  
7.5 millas

### Parques & Actividades

- 4 Downtown Orlando  
7.7 millas
- 5 Universal Studios  
2 millas
- 6 Universal Epic  
2 millas

### Shoppings

- 7 The Mall at Millenia  
1 milla
- 8 Orlando Premium Outlets  
1.5 millas
- 9 The Florida Mall  
2.5 millas

### Escuelas

- 10 Westridge Middle School  
0.3 millas

### Hospitales

- 11 Orlando VA Lake Nona  
15 millas

### Otros

- 12 International Drive  
1.5 millas
- 13 Brightline Station (en construcción)  
10 millas
- 14 Amazon Warehouse  
11.2 millas



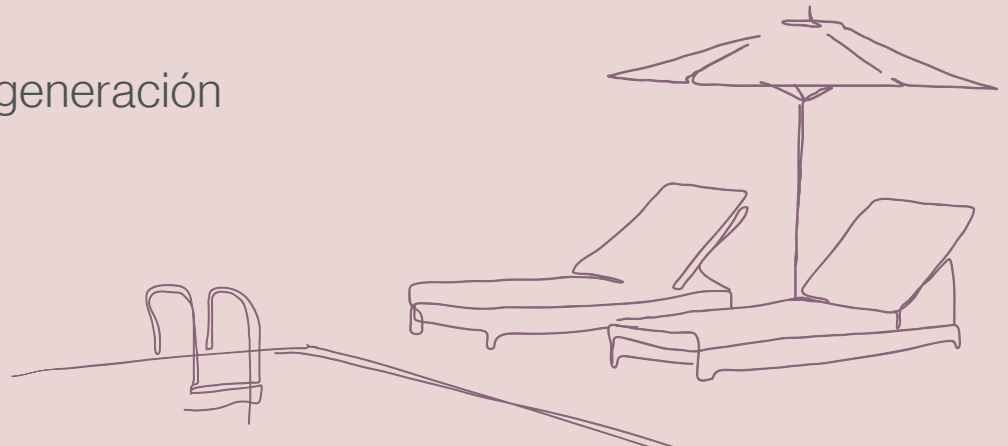
# TODO LO QUE SIEMPRE HAS DESEADO

## AMENITIES/LIFESTYLE

Millenia Park cuenta con modernos amenities, áreas de recreación y un amplio sector comercial, diseñados para fomentar un sentido de comunidad en una de las zonas más atractivas de Orlando.

Los residentes pueden disfrutar de los siguientes amenities:

- Lujosa piscina estilo resort
- Elegante Club House, perfecto para celebrar eventos
- Centro de fitness totalmente equipado con zona de cardio y vistas a la piscina
- Cancha de tenis
- Parque sobre el lago con pista de running
- Parque infantil moderno con área de juegos
- Parque para perros
- Comunidad dog-friendly
- Sistema de seguridad y cámaras de última generación





Piscina Exterior de Casa Club - Representación Conceptual del Artista



# CONFORT METROPOLITANO

## INTERIORES/ EQUIPAMIENTO

El diseño interior contemporáneo de Millenia Park está dirigido a residentes con los más altos estándares.

Los artefactos y amenities de alta gama incluyen:

- Cocinas estilo europeo con artefactos de acero inoxidable y alto rendimiento, y mesadas de granito
- Baños con espejos y apliques contemporáneos
- Amplios vestidores en la mayoría de las unidades
- Plantas abiertas de esmerado diseño, con techos de 9 pies de altura (2,7 metros de alto)





Sala de Estar & Cocina - Representación Conceptual del Artista

Diseñado para aprovechar la luz natural al máximo y optimizar la superficie disponible, Millenia Park ofrece diferentes tipos de planos para todo tipo de residente.



# UNIDAD A

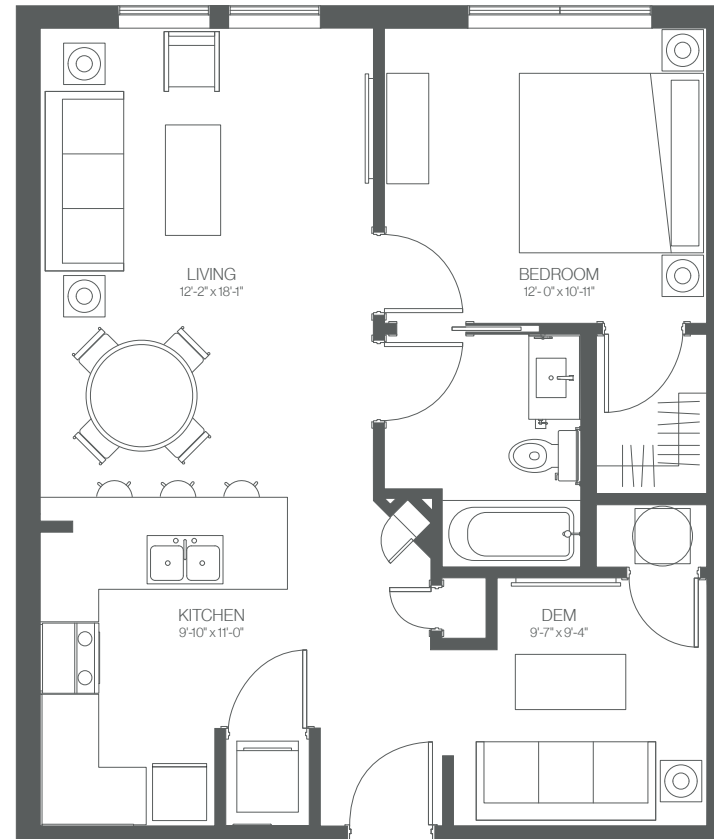


**Millenia  
Park**<sup>®</sup>  
ORLANDO

1 Dormitorio + Estudio / 1 Baño

Área Total  
750 Sq. Ft. - 70 m<sup>2</sup>

1



LAS IMÁGENES INCLUIDAS SON REFERENCIALES.  
LOS ACABADOS, SUPERFICIES, DISTRIBUCIÓN, COLORES Y ESPECIFICACIONES PUEDEN VARIAR EN CUALQUIER MOMENTO Y SIN PREVIO AVISO.

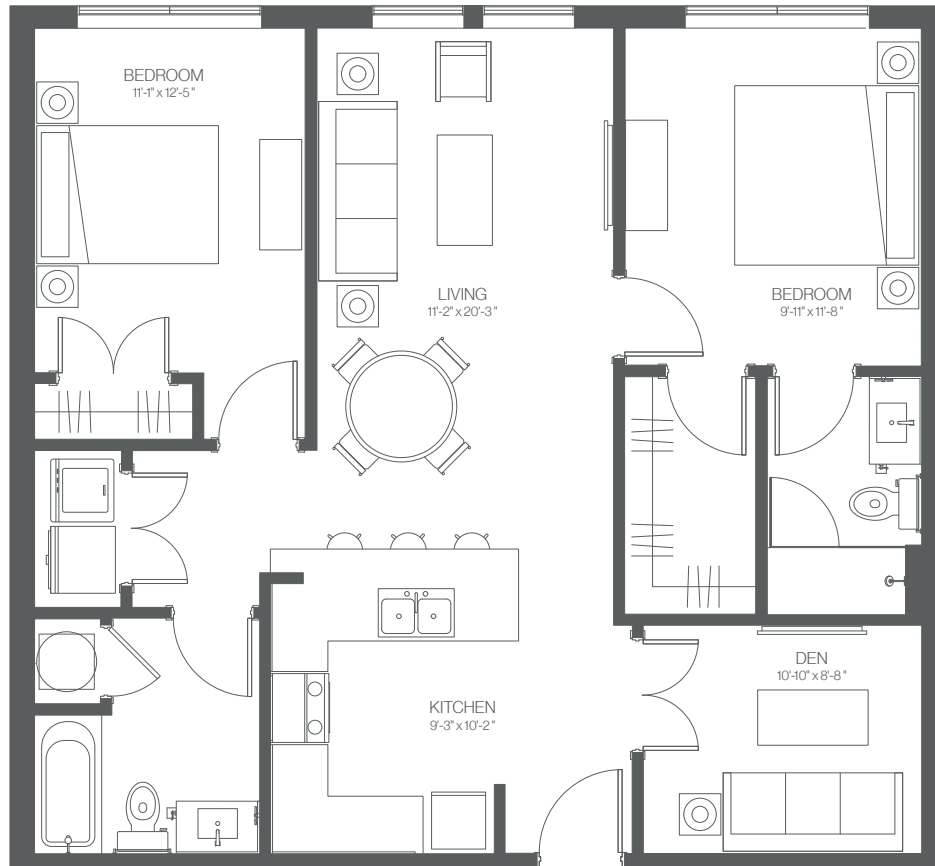
# UNIDAD B



**Millenia  
Park**<sup>®</sup>  
ORLANDO

2 Dormitorios + Estudio / 2 Baños

Área Total  
1,023 Sq. Ft. - 95 m<sup>2</sup>



LAS IMÁGENES INCLUIDAS SON REFERENCIALES.  
LOS ACABADOS, SUPERFICIES, DISTRIBUCIÓN, COLORES Y ESPECIFICACIONES PUEDEN VARIAR EN CUALQUIER MOMENTO Y SIN PREVIO AVISO.



# UNIDAD C



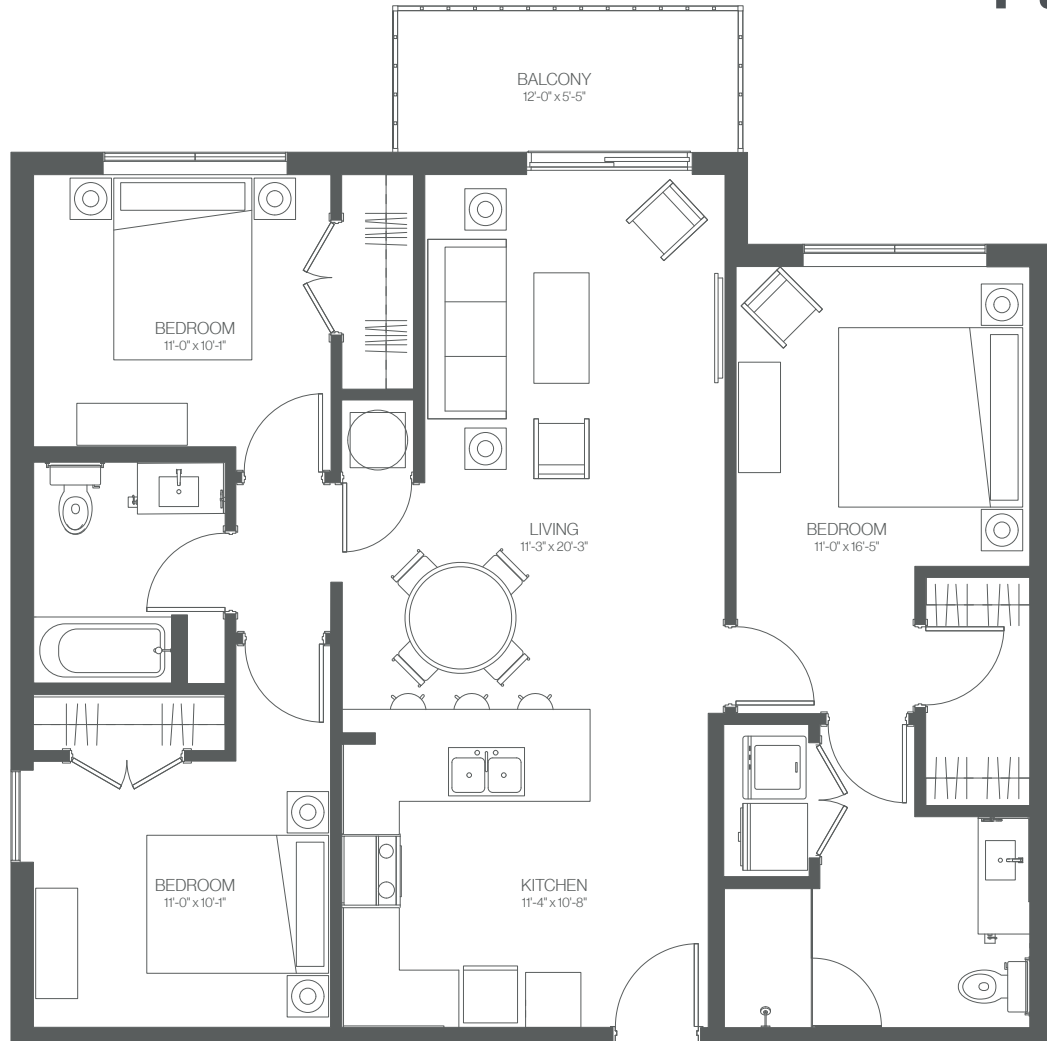
**Millenia  
Park**<sup>®</sup>  
ORLANDO

3 Dormitorios / 2 Baños

Área Interior  
1,150 Sq. Ft. - 107 m<sup>2</sup>

Balcón  
65 Sq. Ft. - 6 m<sup>2</sup>

Área Total  
1,215 Sq. Ft. - 113 m<sup>2</sup>



LAS IMÁGENES INCLUIDAS SON REFERENCIALES.  
LOS ACABADOS, SUPERFICIES, DISTRIBUCIÓN, COLORES Y ESPECIFICACIONES PUEDEN VARIAR EN CUALQUIER MOMENTO Y SIN PREVIO AVISO.

# INFORMACIÓN SOBRE ORLANDO





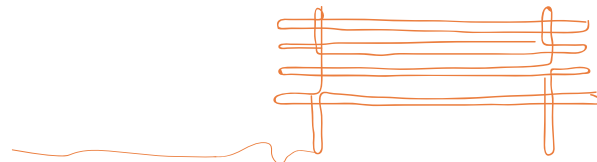
## EL CRECIMIENTO DE ORLANDO

- Orlando ha liderado el crecimiento de empleo en el país durante cinco años consecutivos y es la sexta ciudad de los Estados Unidos donde más gente se radica por motivos laborales
- Con incontables oportunidades de trabajo, Orlando se ha transformado en un polo de atracción para jóvenes profesionales
- La tasa de ocupación de los apartamentos en alquiler en Orlando está entre las mejores de todo el sudeste, colocándose por encima del 95 %
- Existe una inversión sostenida en la infraestructura de Orlando, que incluye más de \$4,7 mil millones en mejoras estructurales del décimo aeropuerto con mayor actividad de los Estados Unidos, y el desarrollo inminente de proyectos del sistema de transporte, tales como Hyperloop, Brightline y Sunrail

# DESARROLLO DE ORLANDO

Con un energético sector turístico, una fuerte inversión en infraestructura y el apoyo de algunas de las compañías más importantes del mercado, no es ninguna sorpresa que Orlando se haya convertido en uno de los lugares más atractivos donde invertir.

- Empresas líderes como Amazon y Lockheed Martin se encuentran construyendo allí depósitos e instalaciones, mejorando su reputación como un sitio ideal para realizar grandes negocios
- Lake Nona, la “ciudad médica” de Orlando, un conjunto de hospitales y centros de investigación y formación médica, ha transformado por completo la región sudeste de Florida Central; los empleos high-tech con salarios elevados han beneficiado a todos los sectores del mercado
- Orlando alberga a la Universidad de Florida Central (UCF), la universidad estatal con mayor número de matriculados en los Estados Unidos: más de 69.000 estudiantes



Amazon Warehouse



Winter Park



The Mall at Millenia



Winter Park